



d-photo.cz







**VČELA**



**ČMELÁK**



**MRAVENEC**



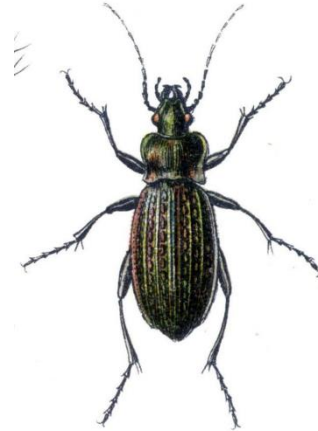
**ROHÁČ**



**CHROBÁK**



**ZLATOHLÁVEK**



**STŘEVLÍK**



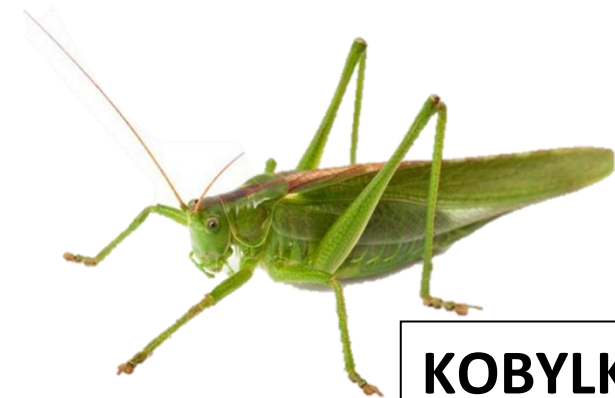
**BERUŠKA**



**MANDELINKA**

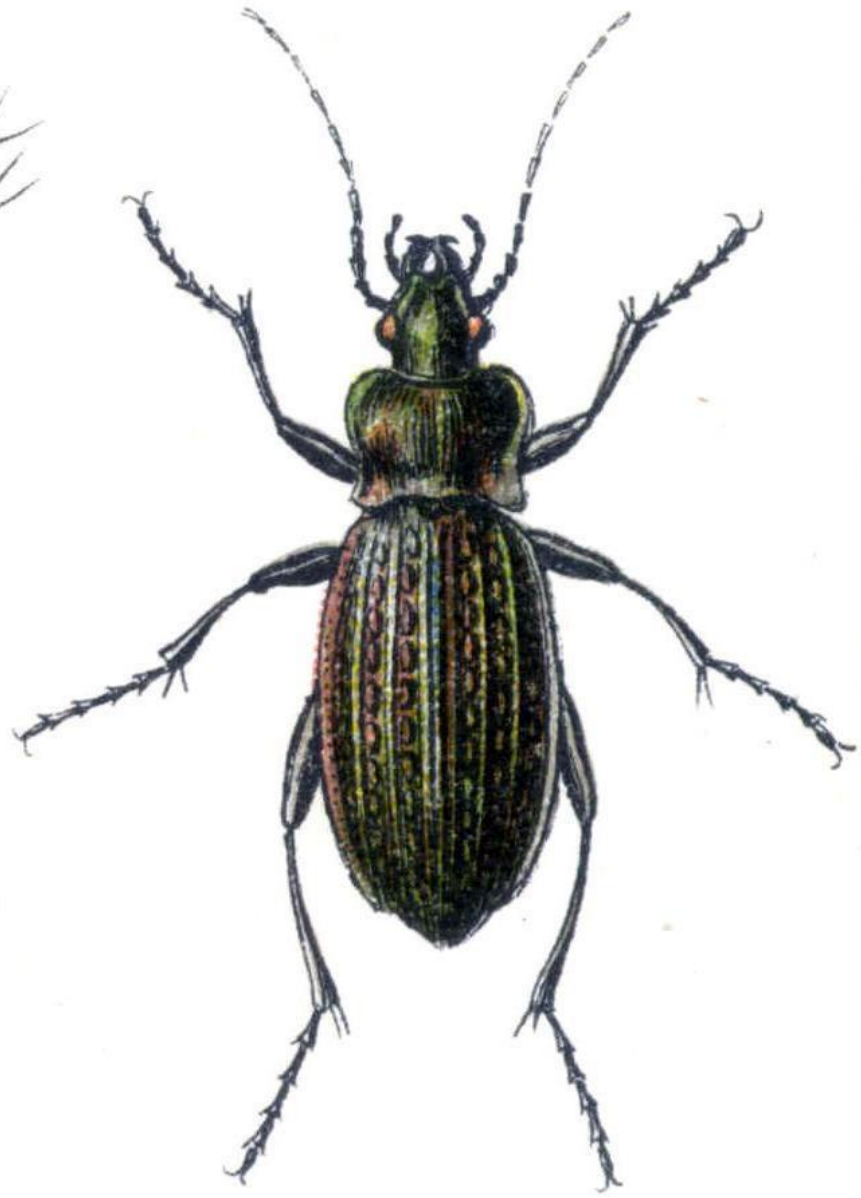


**CHROUST**



**KOBYLKA**





# HÁDANKY

KDO MÁ TĚLO PRUHOVANÉ,  
OBLÉTÁVÁ LOUKY, STRÁNĚ?  
KDO PRO NÁS MED DĚLÁ?  
SPRÁVNĚ, JE TO \_\_\_\_\_.

KRÁSNÉ KRESBY NA KŘÍDLECH,  
AŽ SE Z TOHO TAJÍ DECH.  
KOHO JSEM TO CHYTLA?  
ASI NEJSPIŠ \_\_\_\_\_.

NA KROVKY I NA ZADEČEK  
NAKRESLILA 7 TEČEK  
JEDNA BROUČÍ DCERUŠKA.  
KTERÁ? PŘECE \_\_\_\_\_.

MOTÁ NITĚ, KREJČÍ NENÍ!  
PLETE SÍŤE, RYBÁŘ NENÍ!  
AŽ SVÉ SÍŤE USOUKÁ,  
POZNÁTE V NĚM \_\_\_\_\_.

NA SLUNCI SE JEHO KROVKY,  
LESKNOU JAKO ŠPERKŮ STOVKY-  
SLUNCE HO TAK PŘEVLIKÁ.  
KOHO? PŘECE \_\_\_\_\_.

VŠECHNY LUČNÍ NOTY ZNAJÍ,  
TAK OD RÁNA KONCERT HRAJÍ.  
DO TRAVNATÉ POSTÝLKY  
VEČER SKÁČOU \_\_\_\_\_.

